

Questionnaire
Cours d'exploration

Question 1

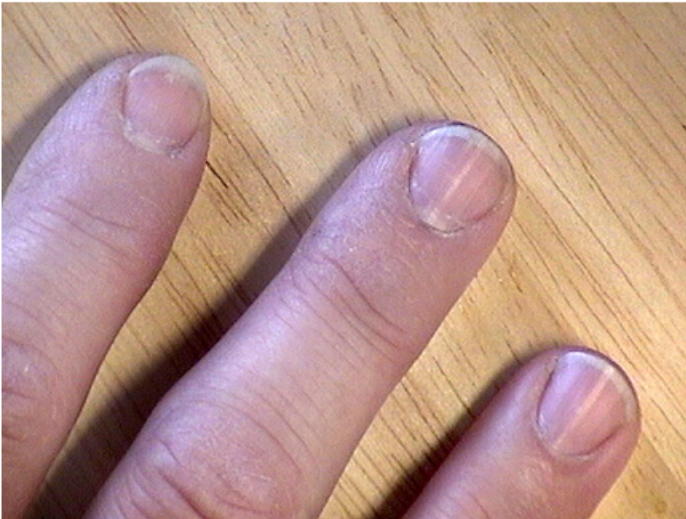
Vrai ou faux: Les ongles protègent les extrémités nerveuses et sensibles des doigts.

Sélectionnez une réponse :

- Vrai
- Faux

Question 2

Voici la main droite de Claude. Identifiez à quel type d'ongle correspond l'image suivante en sélectionnant la réponse parmi les choix proposés.



Veillez choisir une réponse :

- a. Claude a de grands ongles
- b. Claude a des ongles en éventail
- c. Claude a des ongles longs et étroits
- d. Claude a des ongles courts

Question 3

Comment les ongles de Claude s'exprimeront-ils dans sa personnalité?

Veuillez choisir une réponse :

- a. Claude est idéaliste
- b. Claude est enclin à la nervosité lorsqu'il doit s'exprimer
- c. Claude est de nature optimiste
- d. Claude a une nature esthétique

Question 4

Quelles recommandations feriez-vous à Claude?

Veuillez choisir une réponse :

- a. Faire preuve de tolérance à l'égard des autres.
- b. Être moins exigeant envers les autres.
- c. Développer un plus grand enthousiasme.
- d. Être plus centré et plus calme.

Question 5

Associez chacune des descriptions avec un des types d'ongles proposés

Sait rester calme	<input type="text"/>	Types d'ongles - en éventail - grands - courts - longs et étroits
Personne gracieuse	<input type="text"/>	
Fait facilement preuve d'intolérance	<input type="text"/>	
Perfectionniste	<input type="text"/>	
Est toujours déçu de vivre dans un monde imparfait	<input type="text"/>	
Personne raffinée	<input type="text"/>	
Contrarié de ne pas répondre à ses propres attentes	<input type="text"/>	
De constitution délicate	<input type="text"/>	
Témoigne d'une bonne force physique et de vitalité	<input type="text"/>	
Déjà tendu, est enclin à une grande nervosité	<input type="text"/>	

Question 6

Insérez les mots proposés dans le texte à trous.

Il existe quatre type d'ongles et chacun a des attitudes et des comportements qui lui sont propres.

Une personne aux grands ongles est et ouverte
.

Celle qui a des ongles longs et étroits est et
 par son environnement.

Celle qui a les ongles en éventail est et
 s'épuise facilement .

Et pour finir, la personne aux ongles courts est et a un
penchant .

enthousiaste

facilement affectée

patiente

aux idées des autres

peu endurante

son système nerveux déjà fragile

toujours en alerte

pour le sens pratique